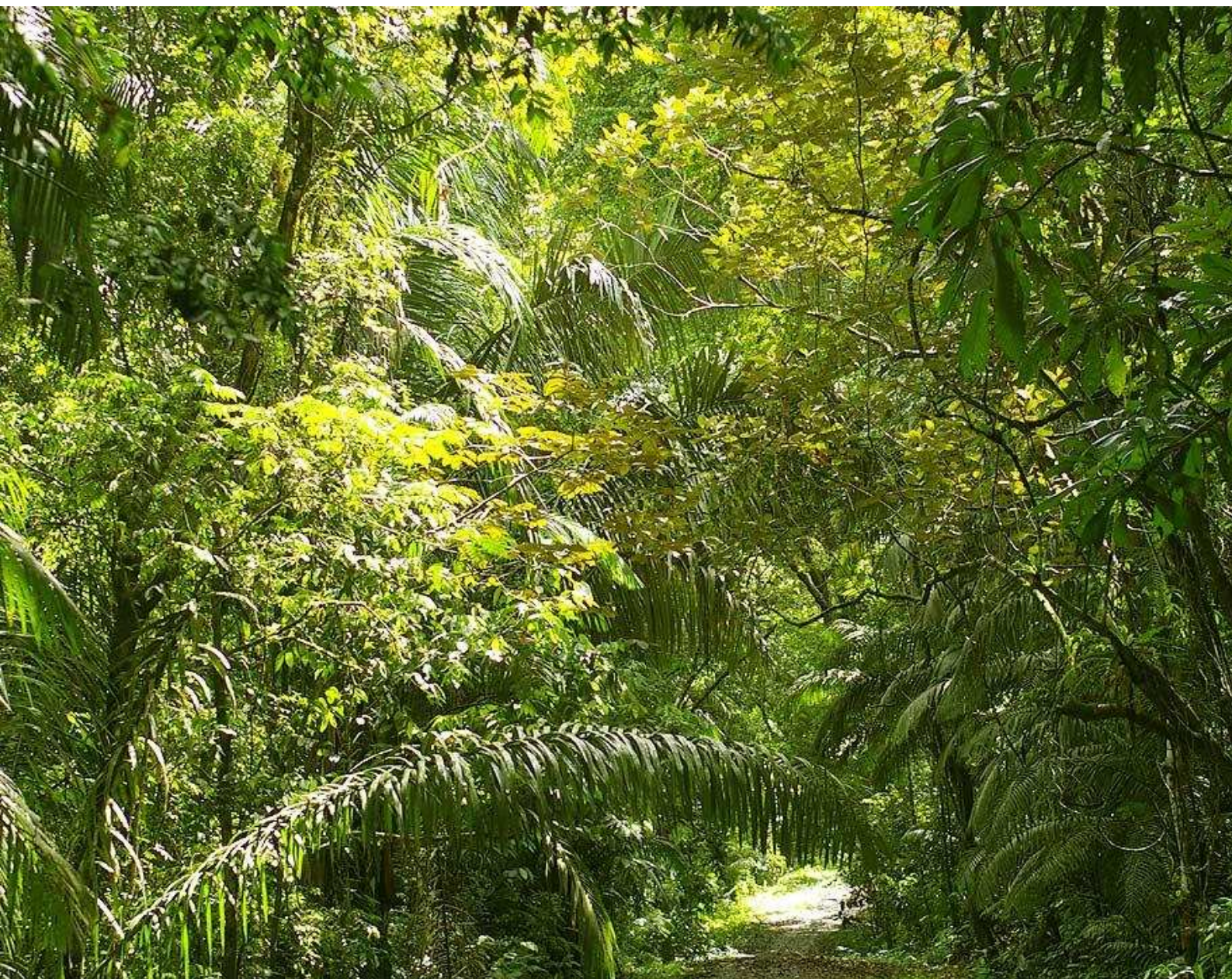




UNITRAVEL GROUP

Panamský ráj



» Ekoturistika, Panama
Červen 2009, 20 osob

UNITRAVEL Group, s.r.o.
Zbraslavská 1/37, 159 00 Praha 5 – Malá Chuchle, Česká Republika
tel.: +420 222 352 520, fax: +420 222 352 521, GSM: +420 723 808 452, Skype: UniTravelGroup
E-mail: office@unitravelgroup.cz, www.unitravelgroup.cz, www.unitravelgroup.com
Unitravel Group je zapsán u Městského soudu v Praze, oddíl C, vložka 129208



Panama...

Statistické údaje:

Oficiální název:

Hlavní město:

Rozloha:

Počet obyvatel:

Státní zřízení:

Časové pásmo:

Měna:

Úřední jazyk:

Průměrné teploty:

Období dešťů:

Období sucha:

Očkování:

Riziko malárie:

Elektrické napětí:

- Panamská republika
- Ciudad de Panamá
- 78 200 km²
- 3 309 679
- Republika
- -8 hod. v době letního času, -7 hod. v době zimního času
- panamská balboa (PAB), americký dolar (USD)
- španělština
- 26 °C (celoročně), v horách o něco nižší, asi 10-16 °C
- květen - prosinec
- prosinec - duben
- Všem cestovatelům se doporučuje očkování proti virové hepatitidě A a proti břišnímu tyfu
- v celé zemi mimo městské části a kromě oblasti podél kanálu Panamy, měst Panamy a Colon a centrální vysočiny nad 800 m, proto se doporučuje chránit antimalariky
- 110 voltů, zástrčky s plochými konektory





Hotely zahrnuté v programu...

1. Hotel Country Inn & Suites Dorado***
2. Gamboa Rainforest Resort****
3. Los Mandarinos Boutique Hotel & Spa****

1. HOTEL COUNTRY INN & SUITES DORADO***



Popis:

Hotel je umístěn v srdci nákupní čtvrti El Dorado s početnými restauracemi a bary, v blízkosti městského parku Metropolitan. Poloha hotelu je ideální pro objevování krás města Panama City a Panamského kanálu. Tento útulný hotel nabízí příjemné ubytování v dobře vybavených pokojích s bezplatným wireless internetovým připojením

Lokalita:

Dorado District, Panama City

Počet pokojů: 84

Typ pokojů: Standard, Junior Suite

Zařízení pokojů:

- 1 King lůžko nebo 2 queen lůžka
- vysoušeč vlasů
- kabelová televize
- vysokorychlostní internet
- radiobudík
- kávovar a kafe zdarma
- žehlička a žehlicí prkno





2. GAMBOA RAINFOREST RESORT****



Popis:

Luxusní rekreační rezort o rozloze 340 arů obklopený bujnou tropickou vegetací deštného pralesa se nachází uprostřed národního parku Soberania, jenom několik minut od Panamského kanálu, v blízkosti malebného městečka Gamboa. Velkolepá přírodní scenérie v kombinaci s bohatým vybavením rezortu, zahrnujícím dvě restaurace, nabízející pokrmy jak lokální tak mezinárodní kuchyně, golfové hřiště, tenisové kurty, bazén, spa spolu s možnostmi rybaření a kayakingu přinášejí hostům nezapomenutelný zážitek.

Lokalita:

Gamboa

Počet pokojů: 190

Typ pokojů:

Standard, Deluxe, Junior Suite, Master Suite, Villas

Zařízení pokojů:

- 1 King lůžko nebo 2 dvoulůžka
- župan
- klimatizace
- balkon/terasa
- minibar
- vysoušeč vlasů
- trezor
- lednička
- telefon
- kabelová televize/satelit
- radiobudík
- kávovar
- žehlička a žehlicí prkno





3. LOS MANDARINOS BOUTIQUE HOTEL & SPA****



Popis:

Tento exkluzivní hotel vystavěný v etruském stylu je situovaný v rajském zákoutí oblasti El Valle de Anton, v náručí bujné panamské vegetace, necelé 2 hodiny od hlavního města Panama City. Všechny pokoje se vyznačují elegantní dekorací a senzačními výhledy na zahrady okolních horských oblastí. V hotelové restauraci mají hosté jedinečnou možnost vychutnat si speciality šéfkuchaře Lourdese Warda, proslulého svým kulinářským talentem po celé Panamě. Zájemci o outdoorové aktivity si určitě také přijdou na své bohatými možnostmi, které nabízí přírodní okolí hotelu - outdoor spa, hiking, pozorování ptáků, případně další ekoaktivity.

Lokalita:

El Valle, Antón, Panamá

Počet pokojů: 17

Typ pokojů:

Suite, Superior, Executive

Zařízení pokojů:

- 1 King lůžko nebo 2 dvoulůžka
- klimatizace
- balkon/terasa
- minibar
- whirlpool
- trezor
- lednička
- telefon
- kabelová televize/satelit
- kávovar
- žehlička a žehlicí prkno





UNITRAVEL GROUP

Program...

1. den: **PŘÍLET A UVÍTÁNÍ**

- Sraz účastníků zájezdu se zástupcem CK UNITRAVEL GROUP na mezinárodním letišti Praha Ruzyně minimálně 2 hodiny před odletem letadla. Delegát naší CK, hovořící česky, anglicky a španělsky Vás bude doprovázet po celou dobu pobytu.
- Přivítání účastníků zájezdu zástupcem místní CK na mezinárodním letišti „Tocumen International Airport“ v hlavní měšť Panama City.
- Privátní transfer klimatizovaným autokarem do hotelu **Country Inn Dorado*****





2. den: PŮLDENNÍ PROHLÍDKA PANAMA CITY

- Snídaně v hotelu
- Po snídani v 9:00 odstartujeme půldenní prohlídku města Panama City v jeho historické části, v tzv. Starém městě („PANAMÁ VIEJO“).

Město Panama City bylo založené španělskými dobyvateli v počáteční fázi kolonizace a stalo se prvním trvale obývaným španělským městem na pobřeží Pacifiku. Zanedlouho po svém založení začalo město sloužit jako výchozí bod pro španělské objevitelské výpravy podél pacifického pobřeží



„Panamá Viejo“

jihomoamerického kontinentu. Odtud vyplul i Francisco Pizarro, který dobyl říši Inků (roku 1532). Město si získalo velmi významné obchodní postavení, jelikož sloužilo jako překladiště pro stříbro, zlato a jiné zboží přes Panamskou šíji na karibské pobřeží a dále do Evropy. Od začátku 17. století se město stalo častým terčem útoků pirátů a kaperů. 28. února 1671 podnikl známý britský pirát Henry Morgan mohutný útok na město. Tento útok skončil rozsáhlým požárem, který totálně zničil celé město. Ruiny tohoto původního „Ciudad de Panamá“ jsou dnes archeologickou lokalitou Panamá Viejo.

Naše prohlídka města Panama City bude dále pokračovat v jeho novější části



„Casco Viejo“

(„CASCO VIEJO“), vzdálené asi 2 km jihovýchodně od původního města. Tato historická zástavba byla vystavěna Španěly v roce 1673 a stala se jednou z městských čtvrtí moderního města. Zde si prohlédneme náměstí French Plaza a památky tu situované. Architektura této

oblasti je vystavěna ve francouzském, italském a španělském stylu.

Odjezd z hotelu: 9:00

Návrat do hotelu: 12:00 - 13:00

Cena prohlídky zahrnuje:

- transport z/do hotelu
- průvodce
- vstupní poplatek do návštěvnického centra ve Starém městě a Tower.

- Přenocování v hotelu **Country Inn Dorado*****



3. den: PŮLDENNÍ VYHLÍDKOVÁ PLAVBA PANAMSKÝM PŘŮPLAVEM

- Snídaně v hotelu
- Po snídani nás čeká transfer do přístaviště Flamenco Marina, kde se nalodíme a budeme se plavit Tichým oceánem až do Panamského průplavu, velmi významného námořního průplavu ve Střední Americe, který vede skrz Panamskou šíji a spojuje Atlantský a Tichý oceán. Průplav je dlouhý 81,6 km a široký 150 až 305 m. Má 6 zdymadel, z toho dvě na tichomořské straně v Pedro Miguel a v Miraflores.



Naše jedinečná plavba Panamským průplavem nám odhalí krásy Panamského zálivu a úchvatné panorama města Panama City.





Proplujeme pod dvěma významnými mosty - **Americký most** (Puente de las Américas), vystavěný již v roce 1962, jako první a donedávna jediný most křižující Panamský průplav; a **Stoletý most** (Puente Centenario),

nejvýznamnější most přes Panamský průplav, vystavěn v roce 2004, který spojuje kontinent Severní a Jižní Ameriky. Na palubě výletní lodi se nám naskytne úžasný pohled... plavidlo proplovající plavební



„Puente de las Américas“

komorou Miraflores Locks, která se naplní sladkou vodou z jezera Pedro Miguels, čímž se loď nadzvedne o 26 metrů a my se ocitneme na jezeře Gatun Lake.



„Puente centenario“

Během plavby po Gatun Lake budeme pozorovat kouzelné přírodní scenérie kolem kanálu. Plavba pokračuje až do střední části průplavu, do bagrovací divize Gamboa, která byla vystavěna za účelem poskytnutí příbytku pro zaměstnance Panamského kanálu a jejich příbuzných. Zde se vylodíme a bude následovat zpáteční

cesta do Flamenco Marina napříč národním parkem Soberanía, který je typickou ukázkou deštného pralesa. Ve Flamenco Marina na nás už bude čekat řidič, který nás odveze do hotelu Gamboa Rainforest Resort****.

Cena výletu zahrnuje:

- transport z/do hotelu
- průvodce
- oběd na palubě lodi

- Odpoledne volný program.
- Přenocování v hotelu **Gamboa Rainforest Resort******



„Gatun Lake“



4. den: **POZOROVÁNÍ DIVOKÉ ZVĚŘE V DEŠTNÉM PRALESE**

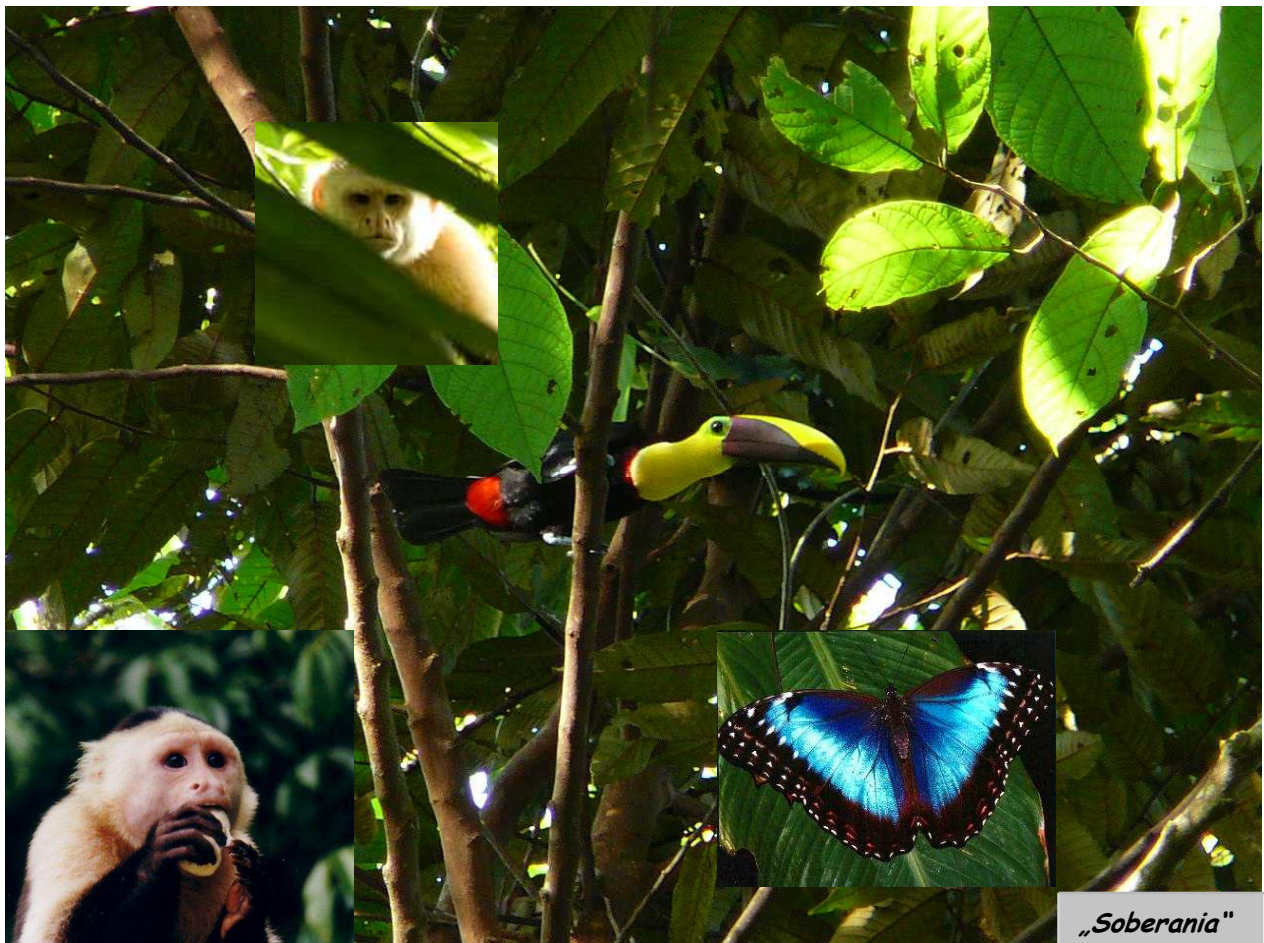
- Snídaně v hotelu
- Brzy ráno se setkáme v lobby hotelu s místním průvodcem - naturalistou, který nás detailně obeznámí s dnešní půldenní túrou. Nejprve nás čeká krátká jízda přírodní silnicí Gamboa Road, a to přes oblast, která je domovem některých specifických druhů živočichů v důsledku přítomnosti dvou jezírek utvořených přehrazením řeky Chagres River během budování Panamské přehrady. Gamboa Road nás zavede až do samotného nitra národního parku „Soberania“, kde navštívíme významné středisko vzdělávání v oblasti ekoturistiky a environmentalistiky „Panama Rainforest Discovery Center“, vytvořené a spravované nadací Eugena Eisenmanna, vůdčí osobností v oblasti ornitologie, který svůj život věnoval úsilí o zachování středoamerického ptactva. Odtud budou naše kroky směřovat do kolem dokola se rozprostírající divočiny, kde nás místní průvodce zasvěťtí do tajů její duše.

Odjezd z hotelu: 8:00

Návrat do hotelu: cca. 12:00

Cena výletu zahrnuje:

- průvodce - naturalista
- vstupní poplatek do NP Soberania
- vstupní poplatek do „Panama Rainforest Discovery Center“
- privátní pozemní doprava
- malé občerstvení a nápoje



- Přenocování v hotelu **Gamboa Rainforest Resort******



5. den: PĚŠÍ TÚRA SOPEČNÝM ÚDOLÍM „EL VALLE“

- Snídaně v hotelu
- Ihned po snídani se vydáme na celodenní výlet, který odstartujeme jízdou podél dálnice **Panamericana**, která se táhne od Fairbanks na Aljašce v Severní Americe až k nejjihnějšímu cípu Jižní Ameriky, a tvoří tak nejdelší dálniční síť na světě. Po dvou hodinách jízdy se ocitneme v magickém místě panamské provincie Cocolé, v údolí „**El Valle de Anton**“, jenž má podle expertíz geologů původ v kráteru kdysi největší sopky ve střední Americe. Toto unikátní údolí se zvedá do nadmořské výšky 600 m n.m. a vyznačuje se velmi příjemným klimatem a rozmanitými atrakcemi, které svádějí k návštěvě turisty z celého světa. Za zmínku stojí především indiánské petrografy, atypické stromy ve tvaru čtverce při bázi kmenu (tzv. „**Arboles Cuadrados**“) a pověstné velmi vzácné zlaté žáby (tzv. „**Ranas Doradas**“), které lze spatřit jenom ve dvou různých oblastech Panamy. Mezi další lákadla údolí patří rozhodně i horké přírodní prameny, vodopády, možnosti slézání skal a pěší turistiky všech úrovní.

Po příjezdu do údolí navštívíme barvitý trh uměleckých řemesel s bohatou nabídkou produktů rukodělné výroby. Po zakoupení suvenýrů, které nám navždy budou připomínat půvab středoamerické země, vystoupáme pěšky na kolem ležící svahy, odkud se nám naskytnou skvostné pohledy na přírodní krásy údolí.



„El Valle de Anton“

„Petrografy“

„Rana Dorada“

Odjezd z hotelu: 8:00

Návrat do hotelu: cca. 16:00

Cena výletu zahrnuje:

- průvodce - naturalista
- vstupní poplatek do chráněné krajinné oblasti Gaital
- privátní pozemní doprava
- oběd

- Přenocování v hotelu **Los Mandarinos******



6. den: POHODA SNŮ V „EL VALLE“

- Snídaně v hotelu
- Volný den pro samostatné prozkoumávání údolí El Valle na vlastní pěst. Aktivit, které údolí nabízí je nespočet - pozorování ptáků, pěší turistika, trekking, slézání skal, jízda na koni nebo i více adrenalinové aktivity, jako například přemostování... Stačí si jenom vybrat a vychutnat tu, která je Vašemu srdci nejbližší!



„El Valle de Anton“

- Přenocování v hotelu **Los Mandarinos******



7. den: ODLET DOMŮ

- Snídaně v hotelu
- Privátní transfer na mezinárodní letiště Tocumen International Airport v Panama City s příjezdem na letiště dvě hodiny před plánovaným časem odletu.
- Odlet





**Předběžná cena kalkulovaná pro 20 osob v DBL pokojích:
36.399,-Kč/osobu**

Cena zahrnuje:

- Přivítání na letišti v Panama City zástupcem místní CK
- Transfer z/na letiště klimatizovaným autobusem s místním průvodcem hovořícím anglicky
- 2 x ubytování v hotelu Country Inn Dorado*** (BB)
- 2 x ubytování v hotelu Gamboa Rainforest Resort**** (BB)
- 2 x ubytování v hotelu Los Mandarinos**** (BB)
- Městské poplatky v hotelích
- Dopravu klimatizovaným autobusem dle programu
- Půldenní prohlídku Panama City
- Půldenní vyhlídkovou plavbu Panamským průplavem
- Výlet spojený s pozorováním divoké zvěře v deštném pralese
- Pěší túru sopečným údolím „El Valle“
- Služby delegáta CK UNITRAVEL GROUP po celou dobu pobytu
- Cestovní pojištění

Cena nezahrnuje:

- Leteckou dopravu Praha - Panama City - Praha (cena cca 29 666 Kč včetně tax a poplatků k 27.2.2009) - Air France
- Odletová taxa USD 20
- Spropitné v hotelích
- Další výlohy osobního charakteru

Standardní platební podmínky:

Při potvrzení závazné objednávky - 50% záloha při podpisu Cestovní smlouvy, doplatek 50% zájezdu 1 měsíc před uskutečněním zájezdu.

Ostatní podmínky se řídí Všeobecnými smluvními podmínkami cestovní kanceláře UNITRAVEL GROUP.